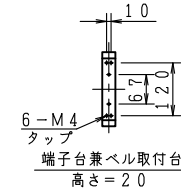


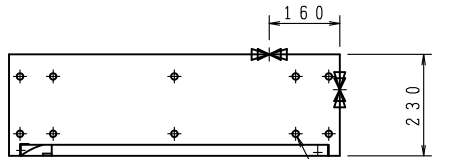
上記図は、火報部のパターン図です。A・B・Cの中から選択して下さい。

品番	内部器具格納品		個数
①	バルブ	40A×90°	1
②	ノズル	40A×φ13	1
③	ホース	40A×15M	2
④	ホース架	40A×21R	1
⑤	バルブ	65A×90°(裏配管180°)	1

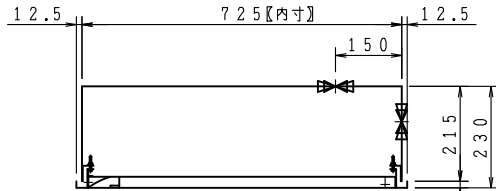


※印の実線は、露出型のみ

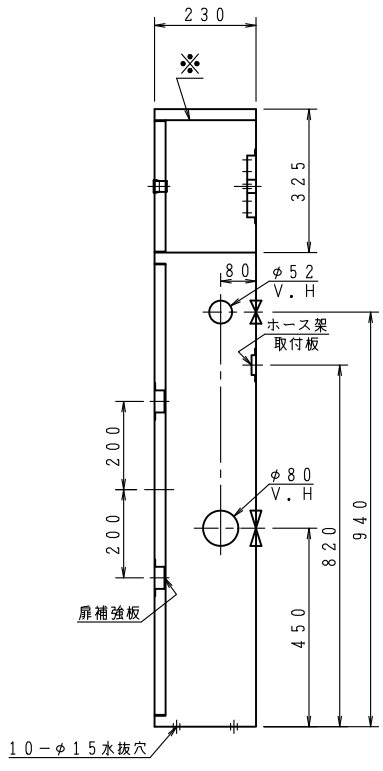
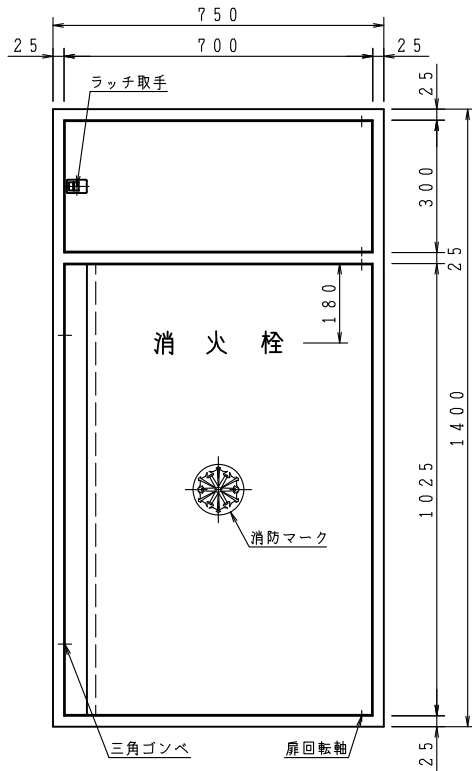
埋込型の胴体部は壁仕上面より面もしくは、5mm奥に設置願います。



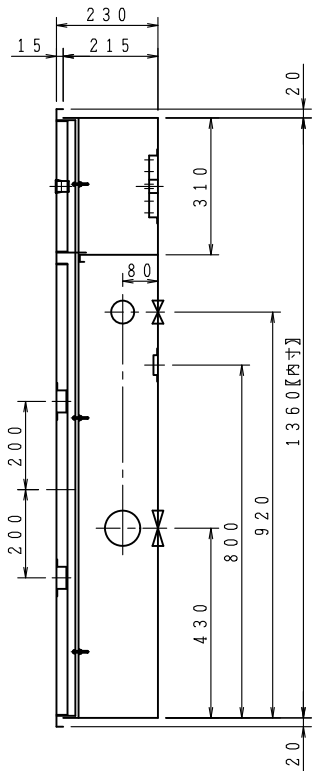
露出型
HB-1B



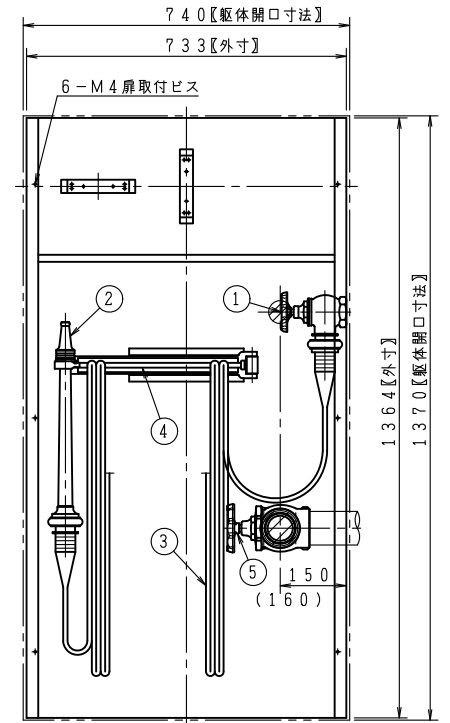
埋込型
HB-1A



露出型
HB-1B



埋込型
HB-1A



埋込型内部格納図 ⑤印裏配管孔
()寸法は、露出型

ご承認の際、下記符号に数量及び扉、給水方向(←)をご記入ください。

記号	仕 様					
	材 料	表面処理	塗装色	文 字	工 事 名 称	
露出型	表面処理鋼板 (t1.6)	焼付塗装	明朝体	屋内消火栓格納箱 (公共建築工事)		
埋込型				作図年月 R08.05.22 縮尺 / · /		

図番		図名			
KC-14-281210-01		屋内消火栓格納箱 (公共建築工事)			
承認	大河内	検図	中井	製図	小瀬

株式会社 北浦製作所

