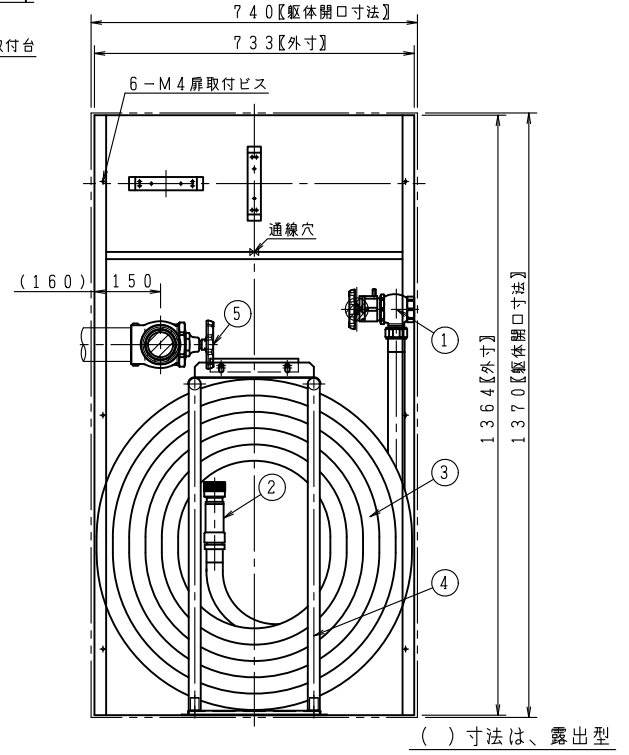
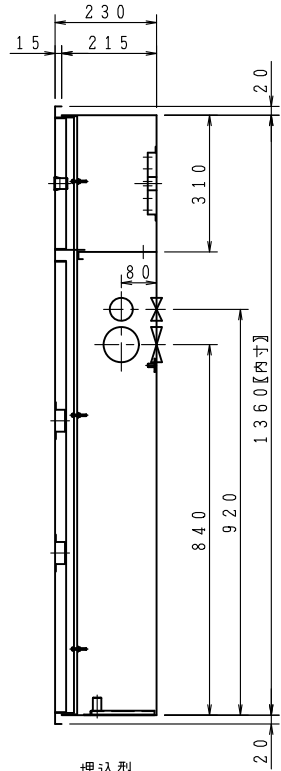
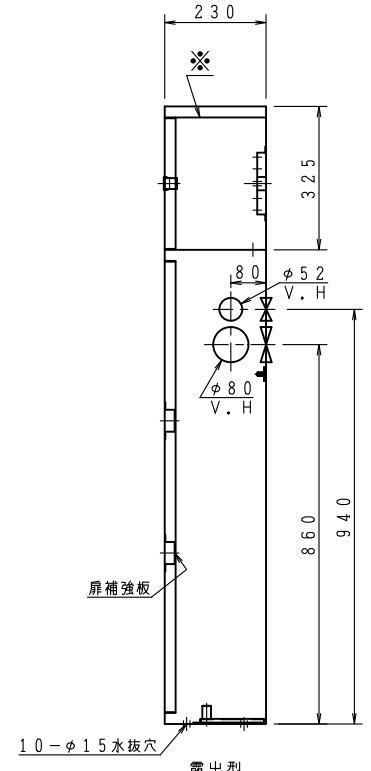
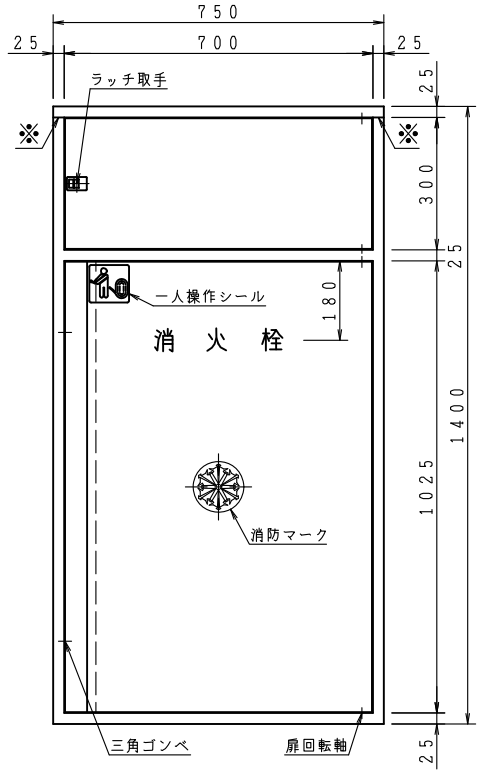
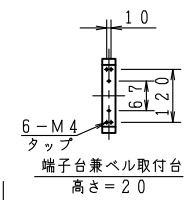
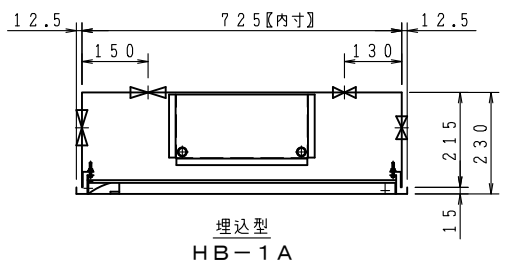
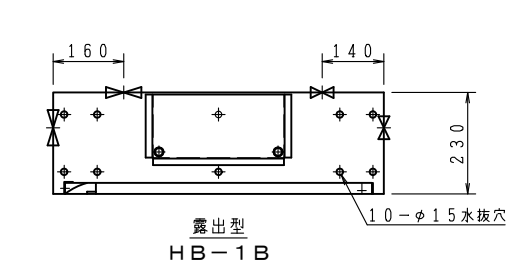


定格

AC125V	10.1A
AC250V	10.1A
DC 30V	4A
DC125V	0.4A
DC250V	0.2A

品番	内部器具格納品		個数
①	バルブ	30A×90° 起動スイッチ付	1
②	ノズル	30A 噴霧ノズル	1
③	ホース	30A×30M 保形ホース	1
④	ガイドバック		1
⑤	バルブ	65A×90° (裏配管180°)	1

※印の実線は、露出型のみ
 型式番号： 認評栓第26~21号
 識別番号： IRA-1
 最大圧力損失 0.19MPa
 使用圧 1.0MPa (締切圧)
 消火栓配管接続は40Aとする。
 埋込型の胴体部は壁仕上面より面もしくは、5mm奥に設置願います。



ご承認の際、下記符号に数量及び扉、給水方向(←)をご記入ください。

仕 様

工事名称 図番 KIS-281210-02

記号	型式					
露出型	台	台	台	台	台	台
埋込型	台	台	台	台	台	台

材 料	表面処理鋼板 (t1.6)
表面処理	焼付塗装
塗 装 色	
文 字	明朝体

図面名称 屋内消火栓格納箱 (易1号消火栓) (公共建築工事)

作図年月 R06.05.01 縮尺 / . /

承認 大河内 検図 中井 製図 小瀬

株式会社 北浦製作所