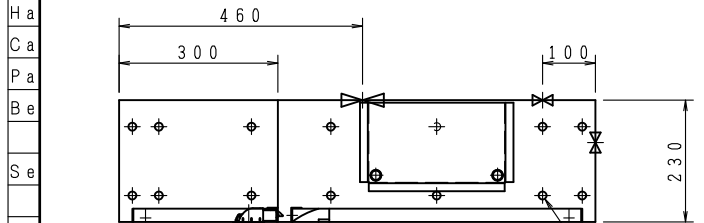
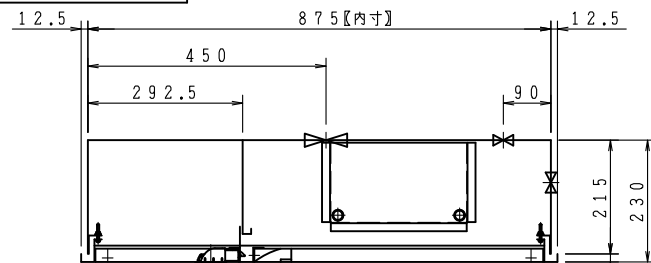


上記図は、火報部のパターン図です。A・B・Cの中から選択して下さい。

品番	内部器具格納品	個数
①	バルブ 25A×90°	1
②	ノズル 25A×φ8	1
③	ホース 25A×20M 保形ホース	1
④	ガイドバック	1
⑤	バルブ 65A×180°	1
⑥	消火器 ABC10型(別途)	1



露出型



埋込型

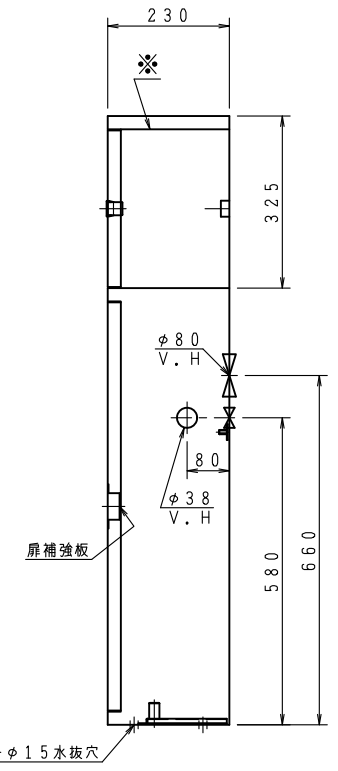
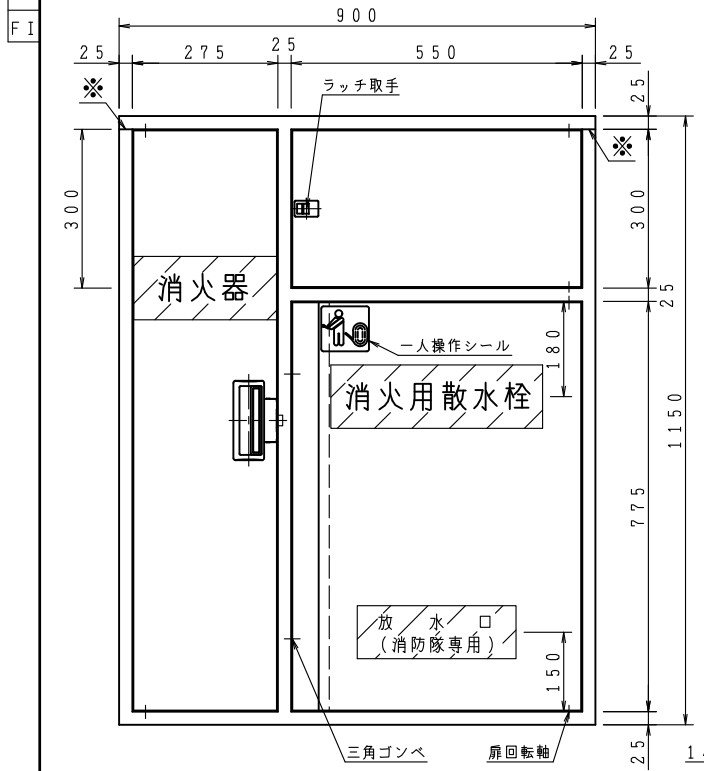
※印の実線は、露出型のみ

型式番号：認評栓第26~40号

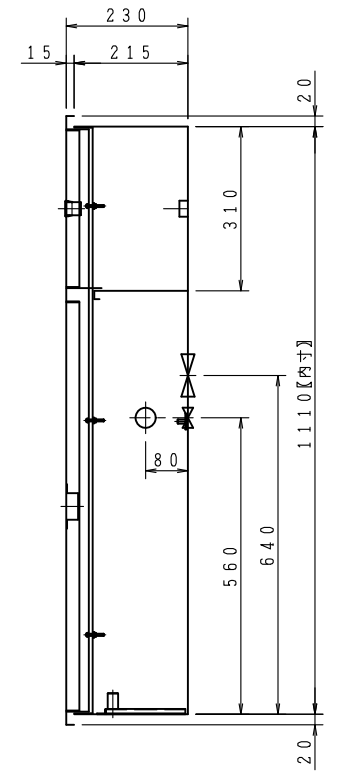
識別番号：NHA-3

最大圧力損失 0.08MPa

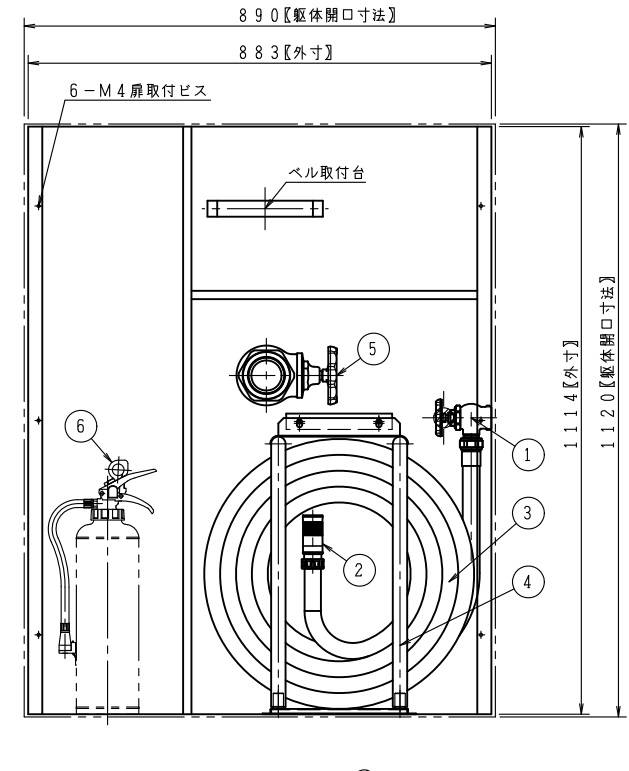
埋込型の胴体部は壁仕上面より面もしくは、5mm奥に設置願います。



露出型



埋込型



埋込型内部格納図 印裏配管孔

ご承認の際、下記符号に数量及び扉、給水方向(←)をご記入ください。

記号	仕 様					
	材料	表面処理	塗装色	文字	工事名称	図番
露出型	表面処理鋼板 (t1.6)	焼付塗装	明朝体 (斜線部赤地)	補助散水栓格納箱 (公共建築工事)	HR-17-01247-A	
埋込型						

型式	仕 様					
	材料	表面処理	塗装色	文字	工事名称	図番
露出型	表面処理鋼板 (t1.6)	焼付塗装	明朝体 (斜線部赤地)	補助散水栓格納箱 (公共建築工事)	HR-17-01247-A	
埋込型						

作図年月 R06.05.01 縮尺 / . /

承認 大河内 検図 中井 製図 小籠

**株式会社 北浦製作所**