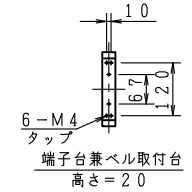
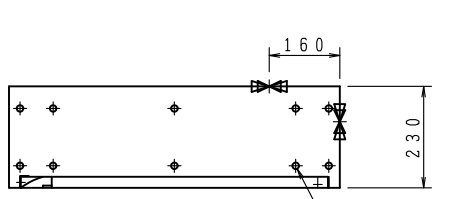


上記図は、火報部のパターン図です。A・B・C・Dの中から選択して下さい。

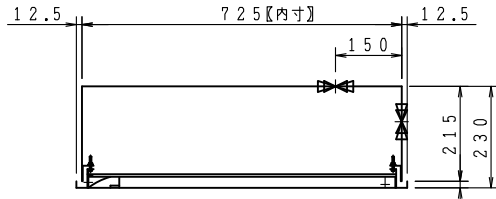


品番	内部器具格納品		個数
①	バルブ	40A×90°	1
②	ノズル	40A×φ13	1
③	ホース	40A×15M	2
④	ホース架	40A×21R	1
⑤	バルブ	65A×90°(裏配管180°)	1

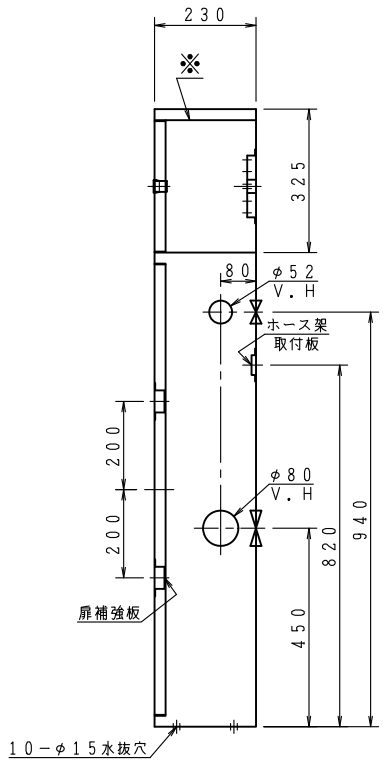
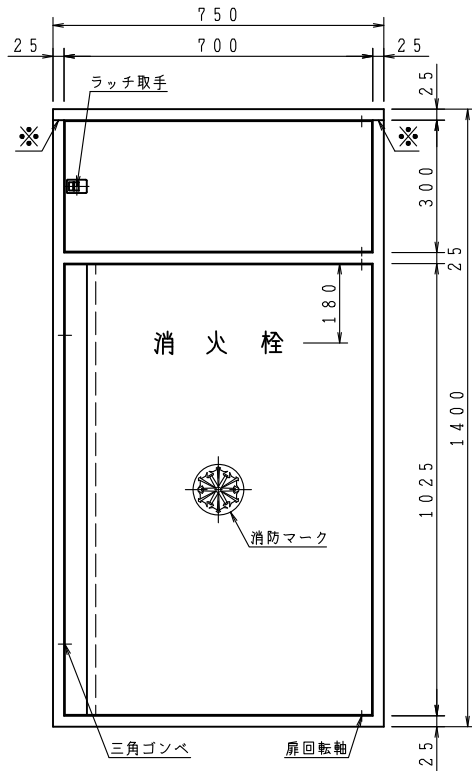
※印の実線は、露出型のみ  
埋込型の胴体部は壁仕上面より面もしくは、5mm奥に設置願います。



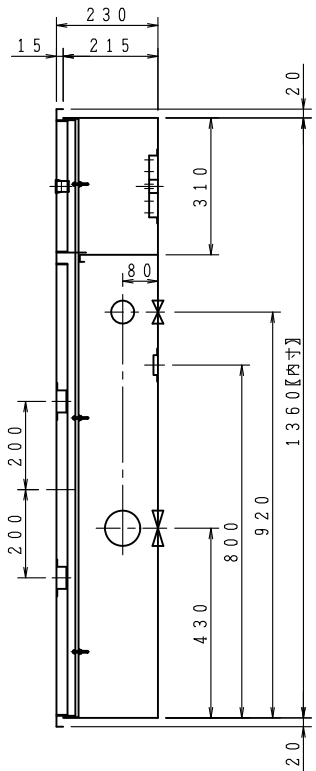
露出型  
HB-1B



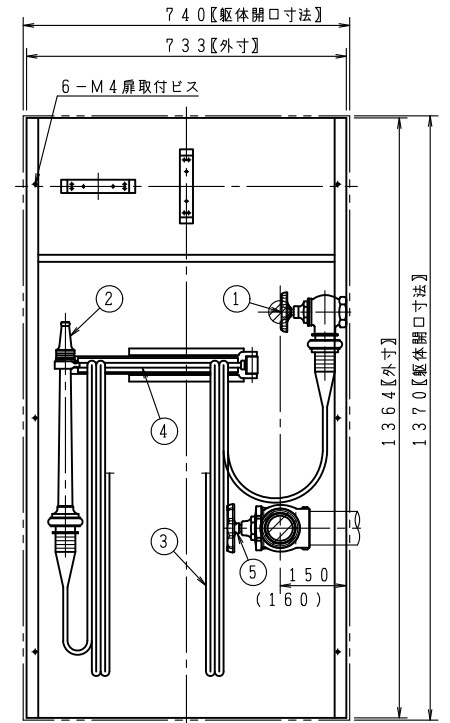
埋込型  
HB-1A



露出型  
HB-1B



埋込型  
HB-1A



埋込型内部格納図 ⑤印裏配管孔  
( ) 寸法は、露出型

ご承認の際、下記符号に数量及び扉、給水方向(←)をご記入ください。

記号	仕 様								
型式							材 料 表面処理鋼板 (t1.6)	工事名称	図番 KC-14-281210-01
							表面処理 焼付塗装	図面名称 屋内消火栓格納箱 (公共建築工事)	承認 大河内 検図 中井 製図 小瀬
露出型	台	台	台	台	台	台	塗装色	作図年月 R06, 05, 01 縮尺 / · /	
埋込型	台	台	台	台	台	台	文 字 明朝体		

株式会社 北浦製作所

