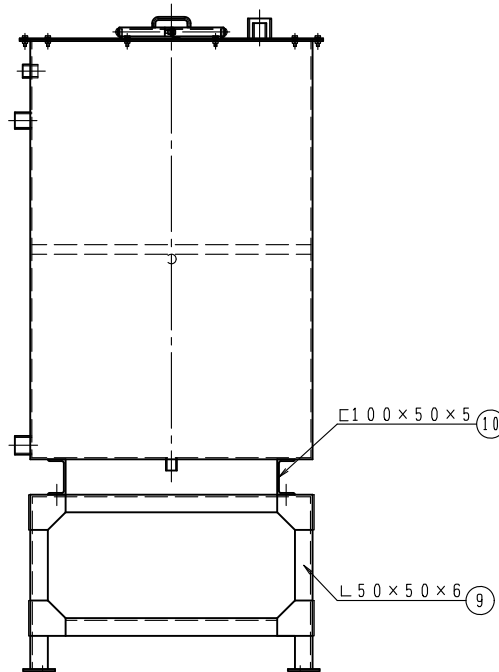
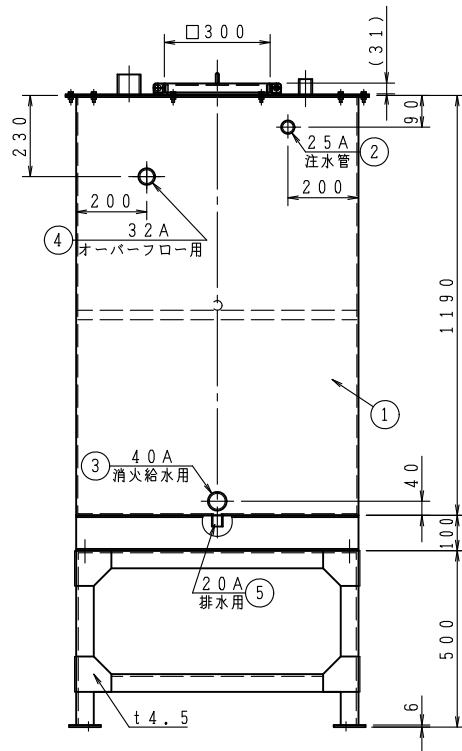


耐震 1.5 G

架台 処理 (□内に印を付けて下さい。)  
 錆止塗装  
 溶融亜鉛メッキ



品番 NO.	部品名称 PARTS NAME	個数 QTY	材質 MATERIAL	備考 R.M
10	脚	1	SUS	図中示す
9	架台	1	SS400	図中示す
8	点検口蓋	1	SUS304	t 3.0
7	電極座ソケット (管用平行ネジ)	1	SUS	50 A
6	通気口ソケット (管用平行ネジ)	1	SUS	25 A
5	排水口ソケット (管用平行ネジ)	1	SUS	20 A
4	オーバーフローソケット (管用平行ネジ)	1	SUS	32 A
3	消火給水ソケット (管用平行ネジ)	1	SUS	40 A
2	注水口ソケット (管用平行ネジ)	1	SUS	25 A
1	本体	1	SUS304	t 3.0

※水槽内部に 20 A (SUS) のパイプが十字方向に補強されています。

総重量 約 186 kg 有効水量 531 L

水槽本体重量 約 144 kg (チャンネル含む重量)

架台重量 約 42 kg

工事名称		図番 KTF-1C-500S				
図面名称 ステンレス製補給水槽 500L 架台付 (公共建築工事)		承認	大河内	検図	中井	製図
作図年月 R01.06.07		縮尺 / . /		小蔵		

**株式会社 北浦製作所**

3