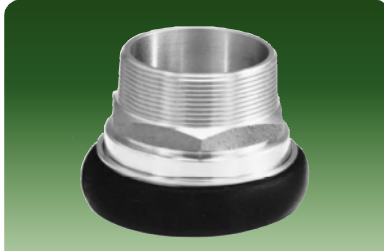


KJ-1 差込式差口×ガスオンネジ



SIZE : 20A, 25A, 40A, 50A, 65A, 75A

KJ-2 差込式受口×ガスオンネジ



SIZE : 40A, 50A, 65A, 75A

KJ-3 差込式受口×差込式差口



SIZE : 65A×40A, 50A

KJ-4 差込式キャップ



SIZE : 40A, 50A, 65A

KJ-5 差込式差口キャップ



SIZE : 40A, 50A, 65A

KJ-6 ネジ式受口キャップ



SIZE : 65A

KJ-7 差込式差口×ネジ式受口



SIZE : 65A×65A

KJ-8 ネジ式差口キャップ



SIZE : 65A

KJ-9 ガスオンネジ×ネジ式受口



SIZE : 65A

KJ-10 差込式差口×ネジ式差口



SIZE : 65A×75A

KJ-11 差込式エルボ40・65×45°



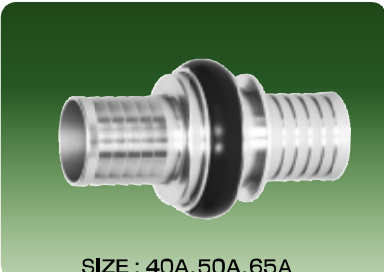
SIZE : 40A, 65A×45°

KJ-12 差込式エルボ40・65×90°



SIZE : 40A, 65A×90°

KJ-13 差込式結合金具



SIZE : 40A, 50A, 65A

KPG-13 スタンドゲージ



SIZE : 40A, 65A

KPG14 中間ゲージ

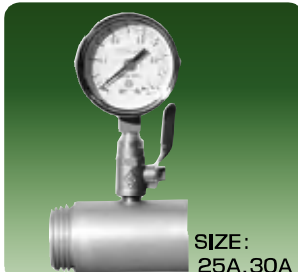


SIZE : 40A, 65A

KPG-15 ピトーゲージ

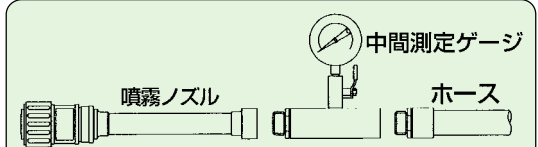


KPG-16



SIZE : 25A, 30A

【放水圧力の測定方法】



●噴霧ノズルと保形ホースとの接続を外し、ノズルと保形ホースとの間に測定ゲージを装着して測定します。説明書の放水性能曲線より放水量を算出します。